

松山市民の皆様へ

歯医者さんが 来てくれます!



訪問歯科診療の進め方

通院が困難な方のための歯科往診サービスです。

お申し込み

お近くの歯医者さんが訪問します。
受付窓口(FAX089-947-8654)にご連絡ください。

初回

まずはお口の健康状態をチェックします。
患者様一人ひとりに合わせた適切な対応を検討します。

ご説明 ご相談

検診結果をご説明し、その後の対応をご相談します。
患者様の健康状態やご都合を考慮して治療計画を立てます。

治療

ご了解いただいた治療方針に基づいて、
具体的な治療や口腔ケアを始めます。

訪問 定期検診

お口や身体の健康維持のため、
定期的な検診・口腔ケアをお勧めします。
※往診時間は、交通事情により前後する場合があります。
あらかじめご了承ください。

受付
窓口 FAX 089-947-8654
TEL 089-932-5407

お問い合わせ 月曜日～金曜日/9:00～17:00
時間 土曜日 /9:00～12:00

一般社団法人

松山市歯科医師会

総合歯科医療連携室宛

〒790-0014 松山市柳井町2丁目6-2

噛む動作は、
脳に刺激を与え
言語発音機能の
回復を促します。

噛み合わせを
正しくすると
姿勢が矯正されます。

「お口」の健康は、 「心と身体」の健康に つながります。

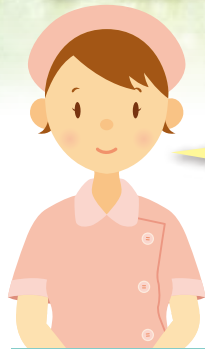
規則正しい
食事の習慣は
自然な新陳代謝を
促進します。

口腔ケアによる
感染症の予防は
肺炎などの併発を
回避します。

歯の病気による
摂食障害が
改善されます。

お口の健康はこんなに大切なことです。

今日から「お口の健康」を目指しましょう。



むし歯の治療だけでは
ありません。
こんなときはお気軽に
ご相談ください。

入れ歯のトラブル

入れ歯が合わない、入れ歯を持っていない…
お口にぴったりの入れ歯を入れると
食事がおいしくなります。

口臭がする

臭いの原因はお口の汚れであることが多くあります。
プロのお手入れですっきりします。

ぼろぼろ食事をこぼす

お口の状態を確認し、
症状に合わせた食事方法を提案します。

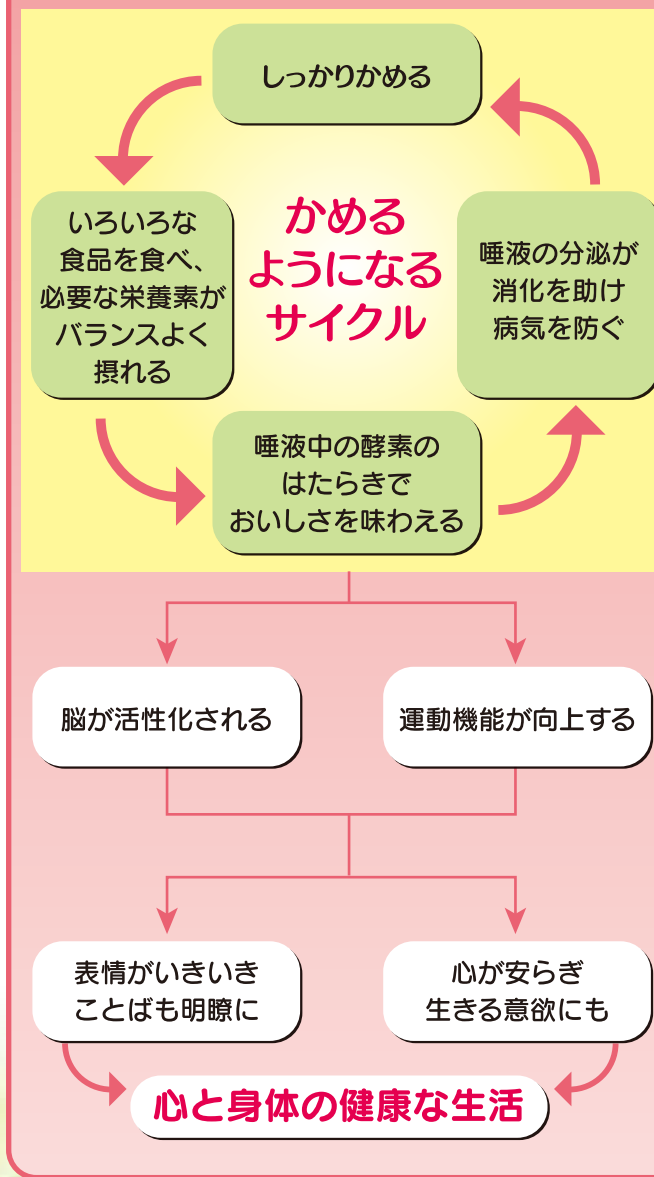
うまく飲み込めない

えんげ嚥下(食べ物の飲み込み)障害の可能性があります。
誤嚥や嚥下性肺炎を予防する
ケアやリハビリ法を指導します。

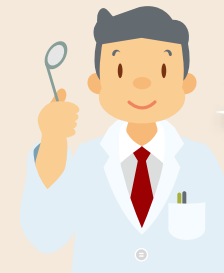
寝たきりなのでお口の中が心配

お口のお手入れをするときの姿勢や
ブラッシング方法など、お口の介護方法を指導します。

しっかりかめると 生活の質が高まります



費用はどのくらい?



ご安心ください。
保険診療が
適用されます。

**自己負担額はそれぞれ
保険証に応じて異なります。**
**介護保険の自己負担が
生じる場合があります。**

●料金、治療期間などは、お口の状態によって
異なります。
ご不安な方は、お伺いする歯科医師にお気軽
にお尋ねください。

お問い合わせは今すぐお気軽に

お問い合わせ時間

月曜日～金曜日/9:00～17:00
土曜日 /9:00～12:00

受付窓口

FAX 089-947-8654
TEL 089-932-5407