

むし歯ではありません。  
こんな時、お気軽にご相談ください

#### ■入れ歯のトラブル

入れ歯が合わない、  
入れ歯を持っていない…  
ぴったりの入れ歯を作りませんか。



#### ■口臭がする

臭いの原因はお口の汚れであることが多くあります。  
プロのお手入れですっきりします。

#### ■ぼろぼろ食事をこぼす

お口の状態を確認し症状に  
合わせた食事方法を提案します。



#### ■うまく飲み込めない

嚥下(食べ物の飲み込み)障害の可能性があります。  
誤嚥や嚥下性肺炎を予防するケアやリハビリ法を指導します。

#### ■寝たきりなのでお口の中が心配

お口のお手入れをするときの姿勢やブラッシングの方法など、  
お口の介護方法を指導します。

### 費用はどれくらい？

ご安心ください。  
保険診療が適用されます。

自己負担額はそれぞれ保険証に応じて異なります。  
介護保険の自己負担が生じる場合があります。

●料金、治療期間などは、お口の状態によって異なります。  
ご不安な方は、お伺いする歯科医師に気軽にお尋ねく  
ださい。

通院が困難な方のための歯科往診サービスです

## 訪問歯科診療の進め方

### 申し込み

窓口「総合歯科医療連携室」に連絡  
ファクス 089-947-8654  
ファクスでの申込書は  
松山市歯科医師会ホームページからダウンロード可  
☎089-932-5407(※月～金曜 9時～17時、土曜9時～12時)

### 初回訪問と説明・相談

歯科医師が訪問し、お口の健康状態をチェック。  
検診結果を説明。患者さんの健康状態や  
都合などを考慮し、治療方針・計画を立て、  
今後の治療について相談する

### 治療

相談して決めた治療方針に基づき、  
具体的な治療および口腔ケアを始める

### 訪問・定期健診

お口や身体の健康維持のため、  
定期的な検診・口腔ケアがおすすめ

まずは窓口にご連絡ください。  
担当の歯科医師が決まり次第、連絡し、  
お約束の日時に訪問します。

お問い合わせ

一般社団法人 松山市歯科医師会 総合歯科医療連携室  
TEL.089-932-5407 (月～金曜9時～17時、土曜9時～12時)  
〒790-0014 松山市柳井町2丁目6-2 ☒matsushi@lilac.ocn.ne.jp  
http://www.matsushi.com/ 松山市歯科医師会

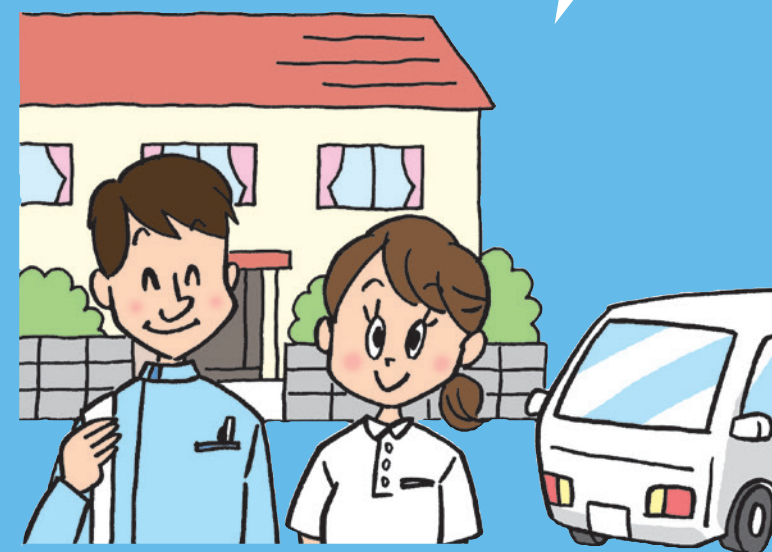
松山市民のみなさまへ 保存版 訪問歯科診療のご案内



自宅に

施設に

# 歯医者さんが 来てくれる!



お問い合わせはお気軽に/

TEL.089-932-5407  
FAX.089-947-8654

お問い合わせ 月曜日～金曜日 9時～17時  
時間 土曜日 9時～12時

## 訪問歯科診療の出番です！

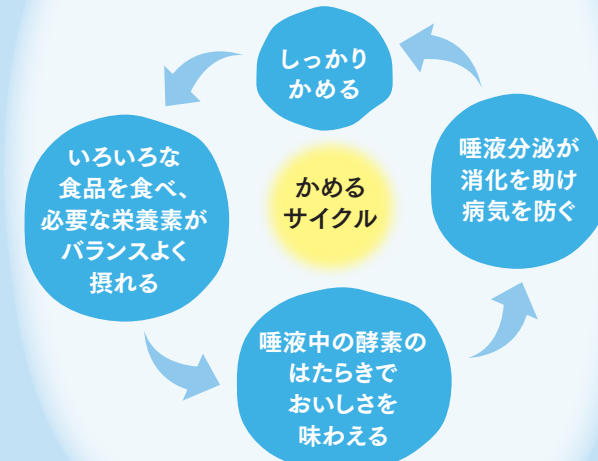
### お口に合った入れ歯で解消



### ケアの指導と定期訪問で解消



✨ しっかり“かめる”と生活の質が上がります ✨



✨ しっかり“かめる”とこんな効果も ✨

噛む動作は、脳に刺激を与え、言語発音機能の回復を促します

噛み合わせを正しくすると姿勢が矯正されます

口腔ケアによる感染症の予防は肺炎などの併発を回避します